



SAMENVATTING

Sectorplan Medische en Gezondheidswetenschappen Versnellen op gezondheid



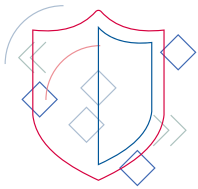
De maatschappij staat voor grote uitdagingen op het gebied van gezondheid en zorg. Hoe blijven mensen langer gezond? Hoe houden we de zorg betaalbaar? Hoe zorgen we voor voldoende personeel in een vergrijzende maatschappij? Hoe maken we gebruik van wetenschappelijke en technische innovaties om gezonde en zieke mensen op maat te bedienen? Alleen met voldoende kennis en middelen kunnen we deze vraagstukken aanpakken. De Nederlandse umc's spelen hierin een belangrijke rol, samen met hun partners in de kennissector, het bedrijfsleven en de regio. Het Sectorplan Medische en Gezondheidswetenschappen maakt inzichtelijk wat er nodig is - zowel aan menskracht als middelen - om de medische innovatiemotor te laten versnellen en als samenleving volop te benutten.

De Nederlandse umc's doen onderzoek, geven onderwijs, verlenen zorg, verzorgen opleidingen, werken samen met partners aan innovaties een positieve impact op maatschappij en economie. De maatschappelijke opgaven op het gebied van gezondheid en zorg groeien de laatste tijd echter sterk. De onderzoeks- en onderwijsagenda's van de umc's groeien mee, terwijl de budgetten niet mee veranderen. Dit sectorplan beschrijft welke structurele investeringen nodig zijn om de basis te verstevigen, zodat de umc's op een aantal terreinen extra kunnen bijdragen aan een gezonde samenleving, nu en in de toekomst.

Ondersteuning

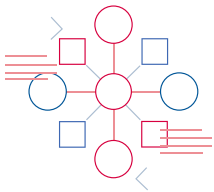
De umc's vragen met dit sectorplan om een structurele ondersteuning ter waarde van 50,7 miljoen euro uit het beoogde budget voor de sectorplannen en daarnaast 4 miljoen uit de tienjarige middelen. Grofweg 10% van de structurele middelen komt ten goede aan transdisciplinaire samenwerking, met andere sectoren en ook met het HBO. Ruim 30% van de middelen is bedoeld om de professionele teams op te leiden waar de arbeidsmarkt de komende jaren om vraagt. Deze investering is nodig op drie essentiële thema's die van grote wetenschappelijke en maatschappelijke betekenis zijn.





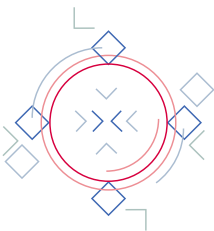
Preventie

De grote uitdaging is het terugdringen van sociaaleconomische gezondheidsverschillen. Als iedere Nederlander net zo lang in goede gezondheid leeft als mensen met de hoogste sociaaleconomische positie, neemt de maatschappelijke kwaliteit en de arbeidsproductiviteit sterk toe en wordt de druk op de zorg minder. Dit is mogelijk met meer geïntegreerde kennis uit diverse domeinen, zoals de ontwikkeling van onderzoeksmethodologie, benutting van data, interventies gericht op de juiste doelgroepen, evaluatie daarvan, brede implementatie en monitoring. In het onderwijs is ervaring met de praktijk buiten het ziekenhuis essentieel om toekomstige zorgprofessionals inzicht bij te brengen in deze thematiek.
Investing: 17,6 miljoen per jaar.



Datagedreven innovatie

Voor zorginnovatie, betere preventie, efficiëntere bedrijfsvoering en het ontwikkelen van nieuwe mogelijkheden met Artificial Intelligence en robotica is toegang tot betrouwbare data een onmisbare voorwaarde. De huidige cohortstudies die gedurende langere tijd gezondheidsdata van groepen mensen (cohorten) verzamelen, worden vaak met projectgeld gefinancierd. Daardoor lekt kennis weg en zijn deze datacollecties kwetsbaar en moeilijk toegankelijk. Datawetenschappers voor onderzoek, onderwijs en innovatie zijn moeilijk te vinden vanwege sterke concurrentie op de arbeidsmarkt. Er moet hun een carrièreperspectief in de publieke sector geboden worden en we moeten voldoende geschikte professionals opleiden.
Investing: 17,2 miljoen per jaar.



Van fundament tot toepassing

Lang niet alle baanbrekende vindingen uit het biomedische laboratorium bereiken de patiënt. Het verbeteren van de innovatieketen vraagt naast goede data om de nodige expertise en een versterking van het fundamentele onderzoek en de vertaalslag naar de praktijk en het klinische onderzoek. Een structurele versterking van de basis in de umc's vergroot implementatie van de vindingen in de praktijk en bevordert zo de gezondheid. Zo groeien bovendien de succesansen van publiek-private initiatieven. Voorbeelden hiervan zijn het NGF-voorstel Biotech Booster en het Future Affordable Sustainable Therapies (FAST) initiatief van VWS en EKZ. Al deze initiatieven zijn kritisch afhankelijk van een goede structurele basis in de publieke wetenschapsomgeving
Investing: 15,9 miljoen per jaar.

De thema's **Preventie**, **Datagedreven innovatie** en **Van fundament tot toepassing** zijn niet alleen voor Nederland maar wereldwijd van belang. Structureel investeren in deze thema's draagt daarmee bij aan het versterken van de internationale positie van de Nederlandse sector Medische en Gezondheidswetenschappen.

