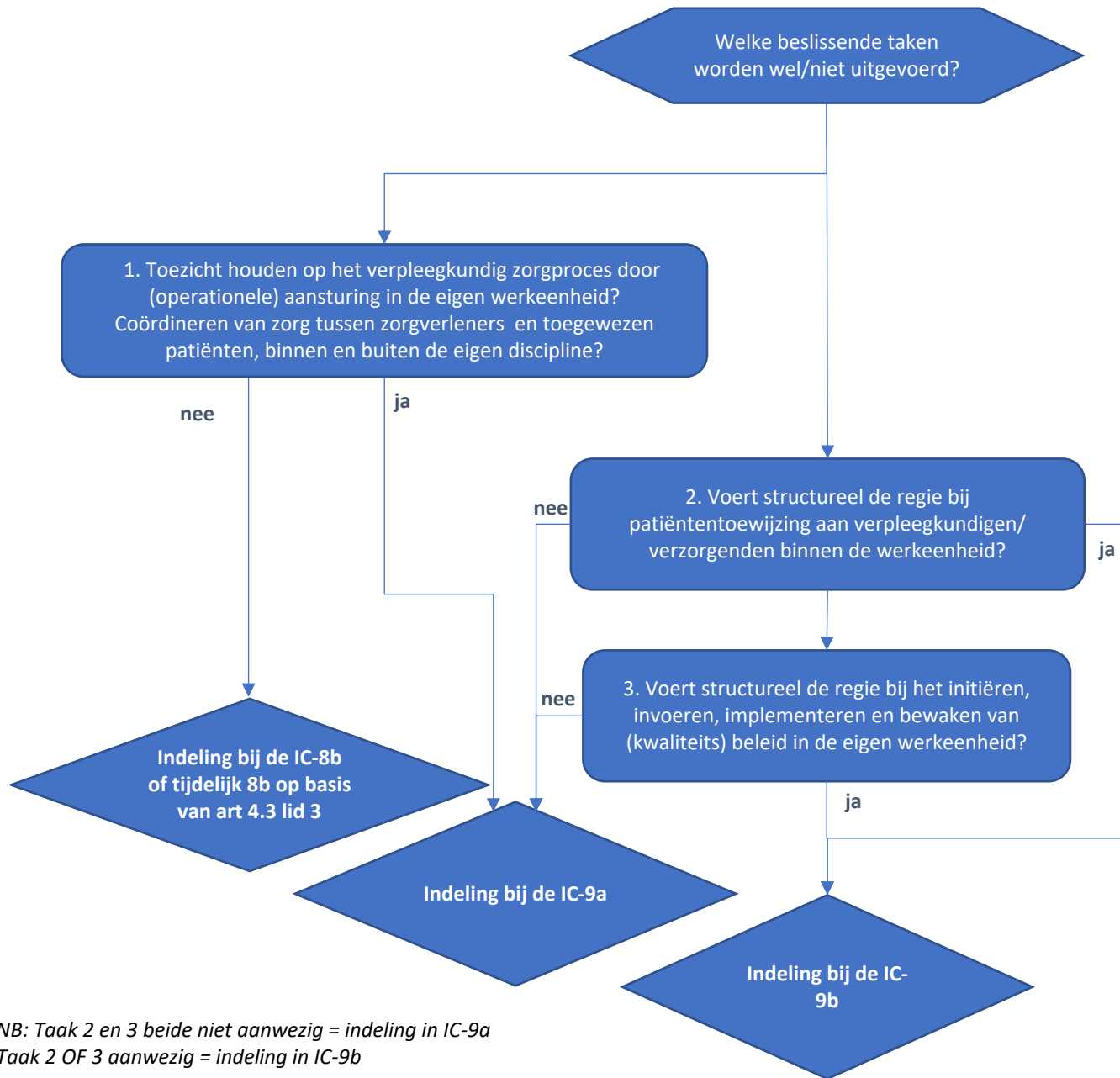


BESLISBOOM NORMFUNCTIE IC 8b, 9a, 9b



Toelichting op taak 1: Coördinatie van- en toezicht op de zorg

- houdt toezicht op het zorgproces/ coördineert en organiseert de zorg op de unit, rekening houdend met een evenredige werklastverdeling;
- is aanspreekpunt voor alle vragen over de unitorganisatie, in de huidige dienst;
- begeleidt het team bij het onderling verdelen van patiënten of het van tevoren inplannen;
- schept noodzakelijke en organisatorische voorwaarden voor een effectief en efficiënt verloop van de patiëntenzorg, in de dienst zelf (bijvoorbeeld de indeling van de pauzemomenten);
- is aanspreekpunt voor medewerkers van de eigen unit en van buiten de unit, op het gebied van patiëntenstroom (logistiek).

Toelichting op taak 2: Regie bij patiënttoewijzing

- wijst patiënten toe aan andere verpleegkundigen/verzorgenden in de eigen werkeenhed, rekening houdend met de zorgzwaarte en leertraject (IC-) verpleegkundige in opleiding;
- streeft in de patiënttoewijzing zoveel mogelijk naar continuïteit van zorg: zoveel als mogelijk dezelfde verpleegkundige voor dezelfde patiënt laten zorgen;
- coördineert de operationele aansturing tussen units en stemt af met andere betrokken disciplines;
- inventariseert de werkdruk, verdeelt personeel zodanig dat de werkdruk evenredig verdeeld is;
- bepaalt in afstemming met andere betrokken disciplines van de verschillende units welke patiënten bijvoorbeeld ontslagen of opgenomen worden;
- zoekt bij capaciteitsproblemen in de dienst samen met de medisch coördinator naar een oplossing;
- toont leiderschap in het verpleegkundig handelen, in de samenwerking met anderen, in coördinatie van de zorg en weegt de verschillende belangen waarbij het belang van de zorgvrager voorop staat.

Toelichting op taak 3: Regie bij (kwaliteits)beleid

- initieert de ontwikkeling van standaardprocedures (protocollen, richtlijnen en standaarden) voor verpleegkundige zorg door een trekkersrol te vervullen;
- is verantwoordelijk voor de invoering van nieuwe werkwijzen in de eigen werkeenhed;
- signaleert ontwikkelingen en knelpunten in de praktijk en doet voorstellen voor verbetering van de werkwijze in de eigen werkeenhed;
- draagt bij aan de ontwikkeling van beleid van de werkeenhed op het gebied van verpleegkundige zorg;
- draagt zorg voor de implementatie van beleid in de eigen werkeenhed.

NB: Taak 2 en 3 beide niet aanwezig = indeling in IC-9a
 Taak 2 OF 3 aanwezig = indeling in IC-9b